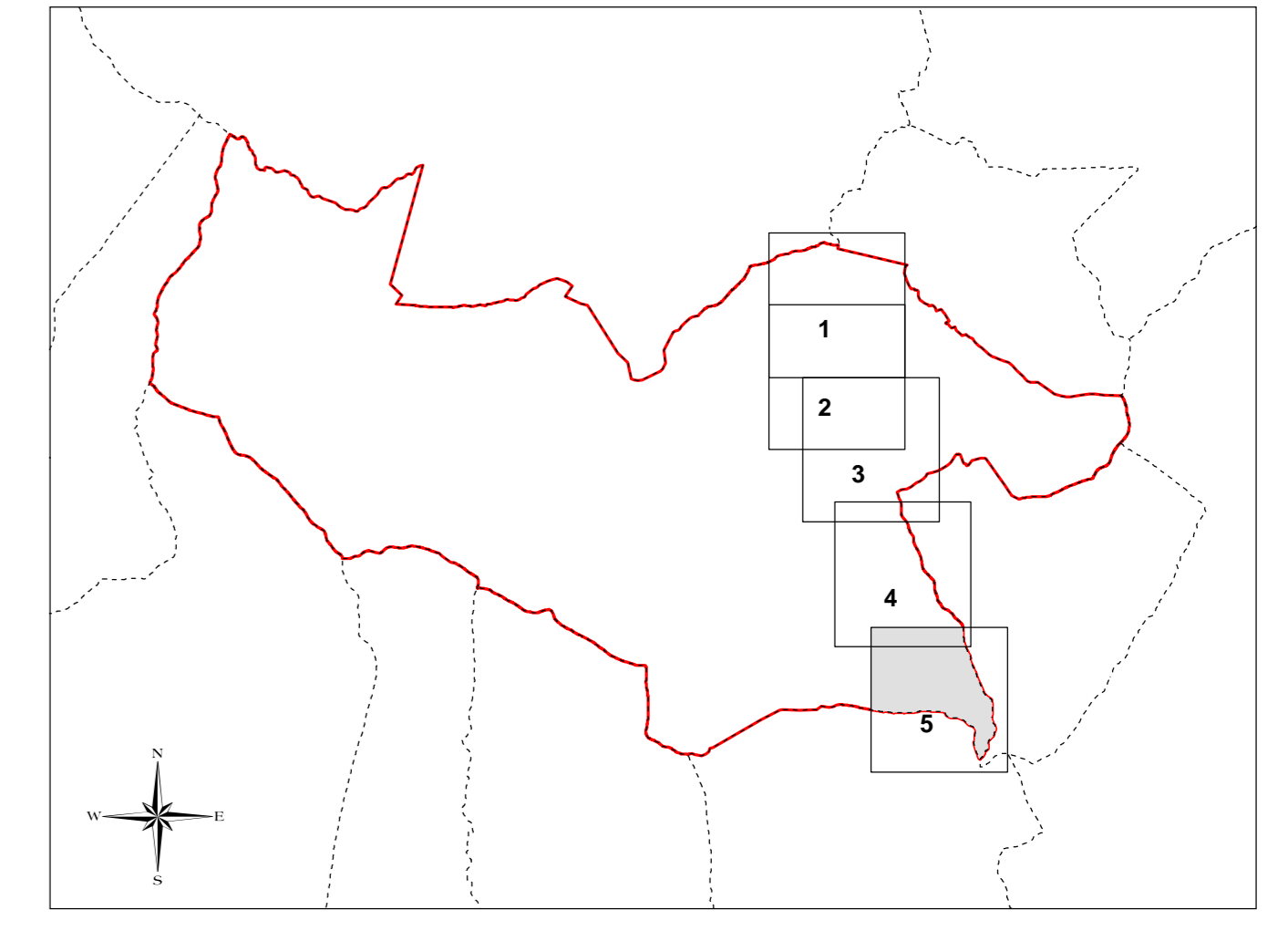


Comune di Torre di Santa Maria
Inquadramento tavola 7
Scala 1:85000



Confine comunale
Territorio rappresentata in carta

Legenda

- Confine comunale
- Classi della sensibilità paesaggistica**
 - 1 - Molto Bassa (Tessuto edilizio a prevalente destinazione produttiva)
 - 2 - Bassa (Zone residenziali di completamento; Verde Pubblico attrezzato; Superfici per servizi ed infrastrutture pubbliche e di uso pubblico)
 - 3 - Media (Zone residenziali già edificate; Verde privato vincolato; Camping, ATP, ATR; ATS; Area cava; Zona mineraria; Superficie naturale incolta; Colture non specializzate; Strade)
 - 4 - Elevata (Tessuto edilizio di antica formazione; Tessuto edilizio rurale consolidato; Ponti; Strade interne agli antichi nuclei; Praterie alpine di alta quota; Colture specializzate)
 - 5 - Molto Elevata (Chiese e loro pertinenze; Ghiacciai; Laghi; Alvei fluviali; Rocce; Superfici boschive; Tutte le superfici ricadenti negli alpeggi con superfici pascolabili)
- Edifici
- Edifici soglia storica 1847

La determinazione della classe di sensibilità paesaggistica, delle aree di piccole dimensioni con classe differente, avviene considerandole appartenenti alle classi attigue.

Sistema dei valori paesaggistici, ambientali ed ecologici

- Area di cava
- Edifici di valore storico, monumentale, ambientale
- Punti panoramici e viste significative

Sistema degli ambiti agricoli

- Alpeggi con superficie pascolabile

Idrografia

- Reticolo idrico principale
- Reticolo idrico minore
- Lago

Sistema dei collegamenti viari

- Strada provinciale o comunale
- Pista forestale
- Pista Campestre
- Sentiero di collegamento
- Sentiero escursionistico

Riferimenti normativi

D.G.R. n. 711045 del 2002 - "Linee guida per l'esame paesistico dei progetti"



PGT 2009

Piano di Governo del Territorio

Piano delle Regole Data Aprile 2009

Carta della sensibilità Paesaggistica Tip. 9.5 Scala 1:2000

Aggiornamento Febbraio 2010

Allegato alla deliberazione di C.C. n. 7 del 24 Aprile 2009

Adozione deliberazione di C.C. n. 7 del 24 Aprile 2009

Controdeduzione deliberazione di C.C. n. 5 del 10 Marzo 2010

Approvazione deliberazione di C.C. n. 5 del 10 Marzo 2010

Pubblicazione B.U.R.L. n. ... del ...

Entrata in vigore

Il Sindaco

Il Segretario Comunale

Il Responsabile del Procedimento

Il Tecnico Incaricato

dot. Lorenzo Murgolo
pianificatore territoriale
ordine architetti paesaggisti e urbanisti
Pia. Nicco. 158
n. 350

dot. Lorenzo Murgolo
pianificatore territoriale
Dott. URBANISTICA
12100 Soravia
Pia. Nicco. 158
TEL. FAX 0421-911464
E-Mail: l.murgolo@comune.it

Questo elaborato non può essere riprodotto o comunicato a terzi senza la nostra approvazione
Eventuali errori o omissioni vanno comunicate tempestivamente al progettista